

# 56 ŞİDDET NEDİR?

Şiddet bir insanın ya da grubun bir başka birey ya da gruba karşı çeşitli amaç ve niyetlerle kötü muamele etmesidir. Kötü muamelelerin şekli bir insana karşı sorumlulukları yerine getirmemekten başlayıp fiziksel güç kullanarak fiziksel olarak zarar vermeye hatta yok etmeye kadar varabilmektedir.

## Çocuğa Yönelik Şiddet Nedir?

Çocuğa yönelik şiddet, çocuğun yaşamı ve sağlıklı bir şekilde gelişimine zarar verici nitelikteki her türlü bedensel, duygusal, zihinsel, cinsel ve ekonomik açıdan her türlü ihmalkar davranışı ve kötü muameleyi kapsamaktadır. Ve genellikle çocuklara yönelik şiddet edimlerinin çoğunluğu çocukların çok yakınındaki kişilerden yani anne baba, öğretmenler, okul arkadaşları, işverenler ve çocuk bakıcılarından kaynaklanmaktadır.



Yapılan araştırmalara göre ;

Avrupa ülkelerinde çocuğa karşı şiddet konusunda yapılan çalışmalar göre (jernbro ve jonson,2016)

- Çocukların %5-35 i evde ciddi şiddete maruz kalmaktadır.
- %4-9 ciddi psikolojik istismara maruz kalmaktadır.
- Kabaca her 3 çocuktan biri ciddi aşağılayıcı muameleyle maruz kalmaktadır.

## Çocuğum Hangi Durumlarda Tehlike

### Altında Olabilir?

Ebeveynin ayrılması, boşanması veya tek

ebeveynle yaşama

Düşük sosyo-ekonomik düzey

Kronik hastalıklar

Çocuk ihmal ve istismarı

Aile içi şiddet

Savaş ve doğal afetler gibi toplumsal travmalar

Evsizlik

Ebeveynlerden biri ya da ikisinin alkol ve/veya

uyuşturucu kullanması

Sık sık okuldan kaçma

Akranları tarafından reddedilme

Ailede suç işleyen bireylerin olması

Öğrencinin duygu ve düşüncelerine zarar veren

nörolojik bir probleminin olması

## Bir Çocuğun Şiddete Maruz

### Kaldığını Nasıl Anlayabilirim?



Aşağıda yer alan belirtiler tek başına çocuğun şiddete maruz kaldığı anlamına gelmemektedir.



Tenefüsslerde genellikle yalnızdır, sınıfta hiç yakın arkadaşı yoktur.

Takım oyunlarına seçilmez veya en son seçilir. teneffüslerde öğretmene veya diğer yetişkinlere yakın olmak ister.

sınıfta konuşma zorluğu çeker, endişeli ve güvensiz yüz ifadesine sahiptir.

okul başarısı aniden veya yavaş yavaş düşer.

canını acıtmaktan korkar.

yaşıt grupları içinde kendini göstermekten ( Fiziksel veya sosyal olarak) kaçınır.

## Öğretmen olarak şiddeti nasıl önleyebilirim ?

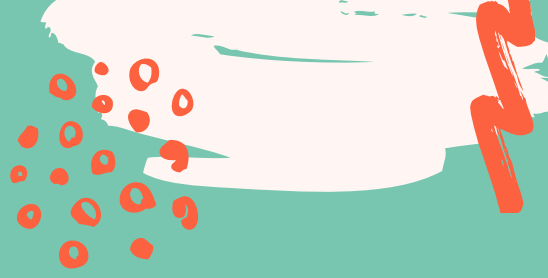
⇒ Öğrencilerin kendi aralarındaki **iletişimin düzenli bir şekilde gözlemlenmesi** gerekir. Bu sayede herhangi bir risk durumu oluştuğunda zamanında müdahale yapabilmek ve olayın büyümesini önlemek mümkün hale gelir.

⇒ Öğrencilere **insanlar arasında farklılıklar** olabileceği, bunlara saygı duyulması gerektiği, herkesin düşüncelerini özgürce ifade edebilecekleri anlatılır. okul öncesi kademesinde öğrencilerin duyuşsal düzeyde bu becerileri kazanabilmelerini sağlayabilecek oyun, drama, etkinlik vs. ile çocuklara ulaşılr.

⇒ Öğrencilerin birbirleriyle olan **ilişkilerini geliştirmek** için çalışmalar yapılabilir. Bunun için yapılandırılmış oyunlar, örnek olay içeren hikaye, drama çocuklarla etkileşimli bir şekilde paylaşılabilir.

⇒ Çocuklar, okullara değişik özelliklerde ve düşüncelerle gelirler. her birinin ölüm, şiddet ve silah kullanımı hakkında değişik düşünceleri bulunmaktadır. Okullar bu konular ile ilgili **veli eğitimleri** düzenleyerek çocukların farkındalıklarını geliştirebilir.

⇒ Şiddet içeren davranış ve söylemlere maruz kalan öğrencilerin problemlerini çözmek amaçlı yardım isteyebileceği kişiler hakkında bilgilendirme yapılabilir.



Öğretmenler çocuklardan edindikleri bilgi veya kendi gözlemleri doğrultusunda şiddete maruz kalan çocuklar hakkında adli makamlara bildirim yapmakla yükümlüdür. Bu durum aynı zamanda Türk Ceza Kanunu kapsamında öğretmenlere verilen bir sorumluluktur. Aksi davranışta cezai yaptırım ile karşı karşıya kalınabilir (**Türk Ceza Kanunu Madde 279**).



AKYAZI REHBERLİK ARAŞTIRMA MERKEZİ

Adres: İnönü Mahallesi 7097 Sokak No:2

Akyazı/Sakarya

Instagram: akyaziram

Telefon: 02644183600



# ŞİDDETI ÖNLEME

ÖĞRETMEN BROŞÜRÜ

AKYAZI REHBERLİK ARAŞTIRMA MERKEZİ