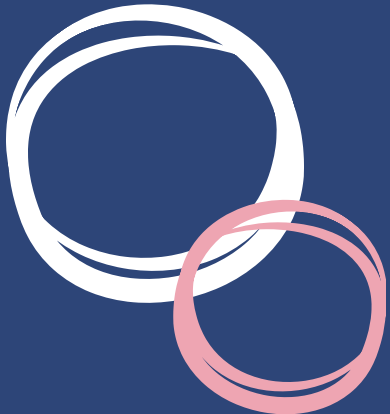


Meslek seçimi bir anda verilen kararlarla şekillenen bir süreç olmayıp tam tersine yıllar süren bir gelişim sürecinin sonunda oluşur ve meslek seçimi süreci çeşitli faktörlerden etkilenir. Meslek seçimine etki eden faktörler;

- ¢ Yetenekler
- ¢ İlgiler
- ¢ Değerler



YETENEK: Bir kimsenin bir şeyi öğrenme ve yapabilme gücüdür.

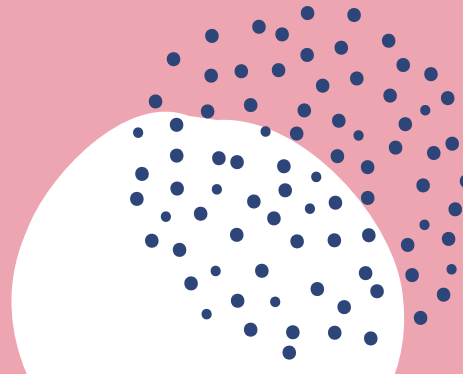
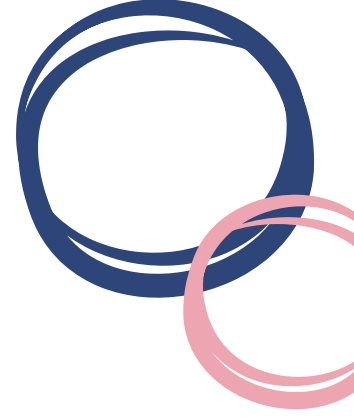
İLGİ: Bireyin bir faaliyetten hoşlanma ve haz alma (doyum sağlama); faaliyeti sevip - sevmeme; derecesidir.

MESLEKİ DEĞER: Bir mesleğe girme sonucunda o mesleğin getirilerinden elde edilen doyumdur.



MESLEKİ YETENEK, İLGİ VE DEĞERLERİ TANIMA

ÖĞRETMEN BROŞÜRÜ





Öğretmenlere Öneriler:

1. Öğrencilere düzenli kitap okuma alışkanlığı kazandırmalıdır.
2. Öğrencilere olumlu rol model olunmalıdır.
3. Öğrencilerin ilgi, yetenek ve değerlerini keşfetmelerine rehberlik edilmelidir.
4. Öğrencilerin ilgi, yetenek ve değerlerini keşfetmelerine yönelik çeşitli etkinlikler yapılmalıdır.
5. Gözlem yapılarak ilgi ve yetenekleri konusunda öğrencilere dönütler yapılmalıdır.
6. Alan/dal seçimlerinde ilgi, yetenek ve değerlerine göre seçimlerini yapmaları konusunda öğrenciler teşvik edilmelidir.
7. Desteğe ihtiyacı olan öğrenciler rehberlik servisine yönlendirilmelidir.
8. Rehberlik servisi ile işbirliği yapılmalıdır.

Yetenek Alanları:

Matematiksel zeka, Uzamsal zeka, Bedensel zeka vb...

İlgi Alanları:

Sosyal Yardım, Ticaret, Mekanik, Müzik vb...

Mesleki Değer:

Kazanç, Yaratıcılık, Statü vb...

**ÖĞRETMENLERİN VE
OKUL KÜLTÜRÜNÜN
ÖĞRENCİLERİN
ALAN VE MESLEK
SEÇİMİNDE ÖNEMLİ
BİR ROLÜ OLDUĞU
BİLİNMEKTEDİR.**